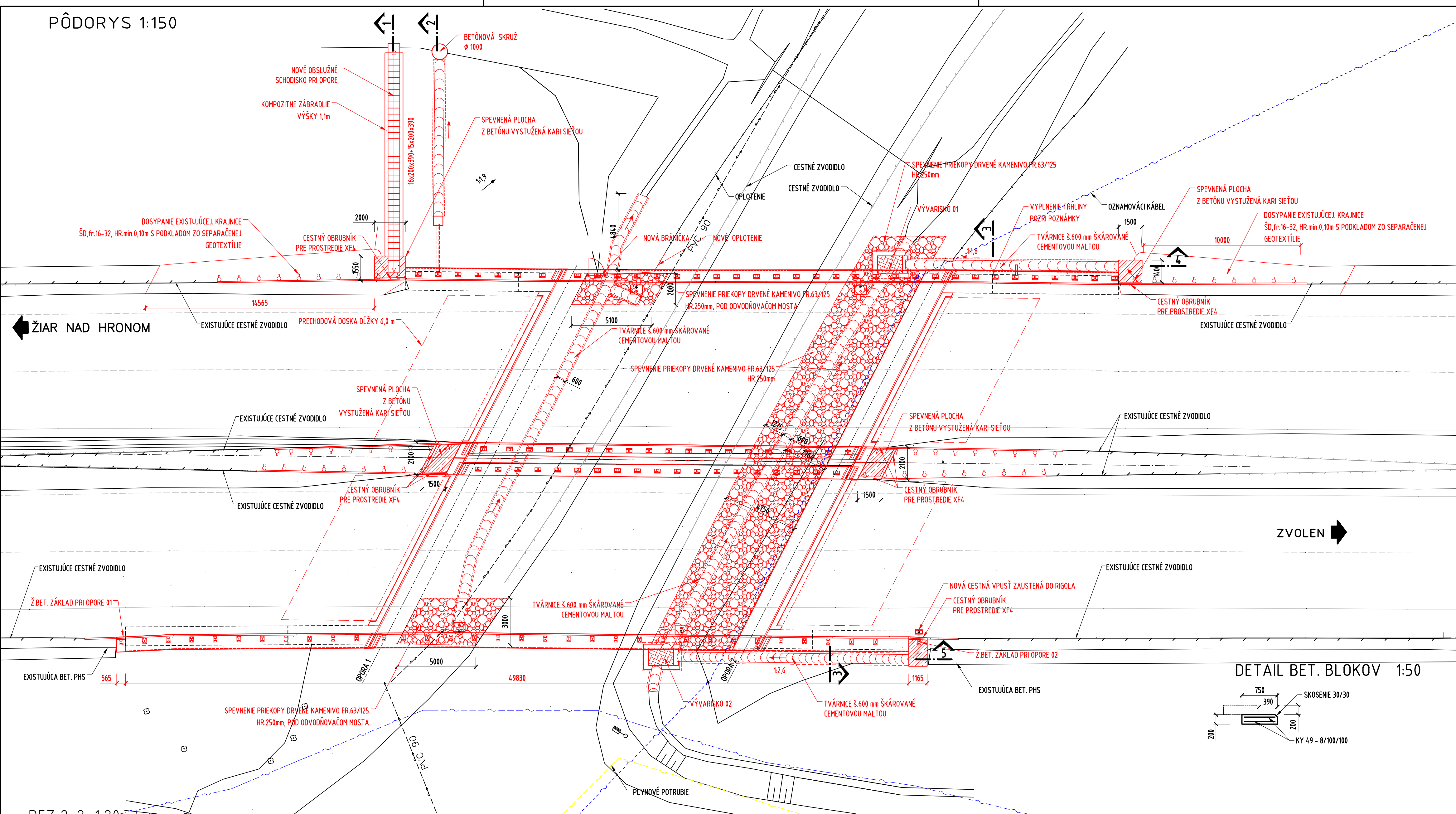
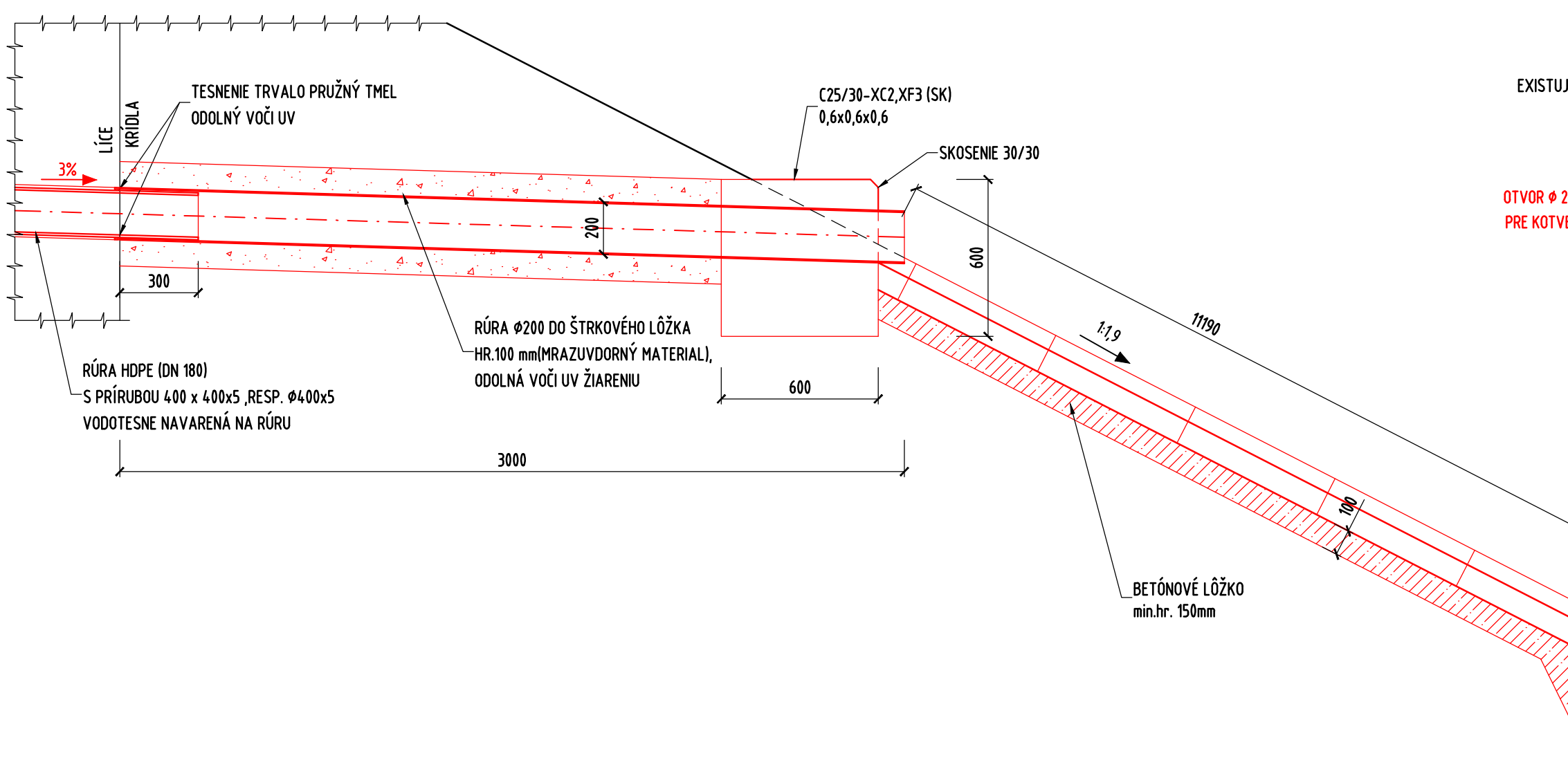


PÔDORYS 1:150



REZ 2-2 1:20



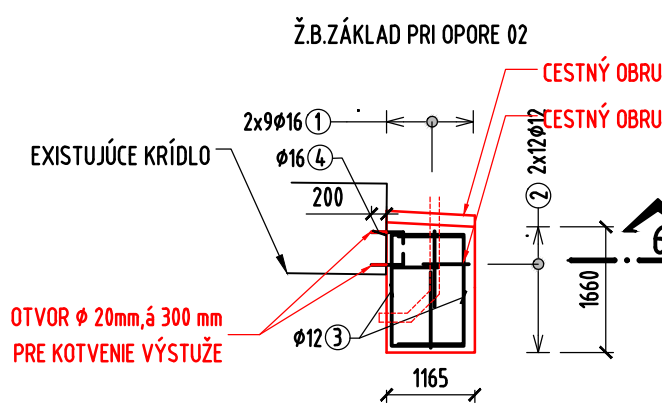
VÝKAZ VÝSTUŽE - KARI SIETE

DRUH	POČET (KS)	HMOTNOSŤ (kg)	
		1 KS	CELKOM
KY 50 - 8/150/150 - 2000 x 3000	7	32,390	226,73
KY 49 - 8/100/100 - 2000 x 3000	5	47,440	237,2
HMOTNOSŤ VÝSTUŽE CELKOM		0,464 t	

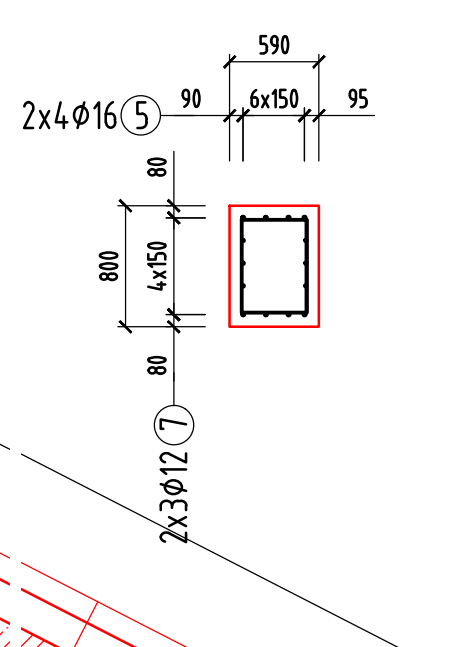
LEGENDA EXISTUJÚCICH SIETÍ

- OZNAMOVACÍ KÁBEL NADZEMNÝ
- OZNAMOVACÍ KÁBEL PODZEMNÝ
- PLYNOVÉ POTRUBIE
- VODOVODNÉ POTRUBIE PODZEMNÉ

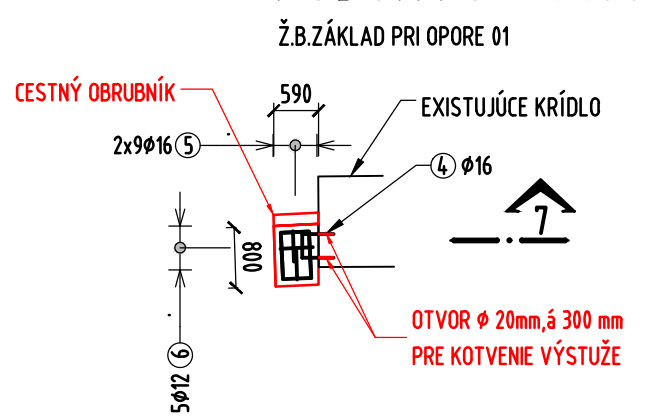
PÔDORYS - 1:100



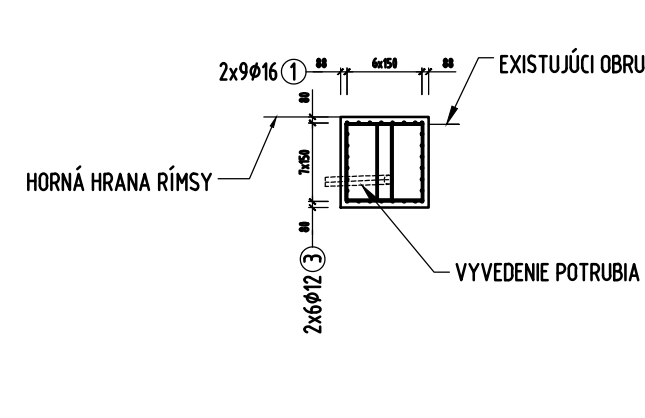
REZ 7-7 - 1:50



PÔDORYS - 1:100



REZ 6-6 - 1:100

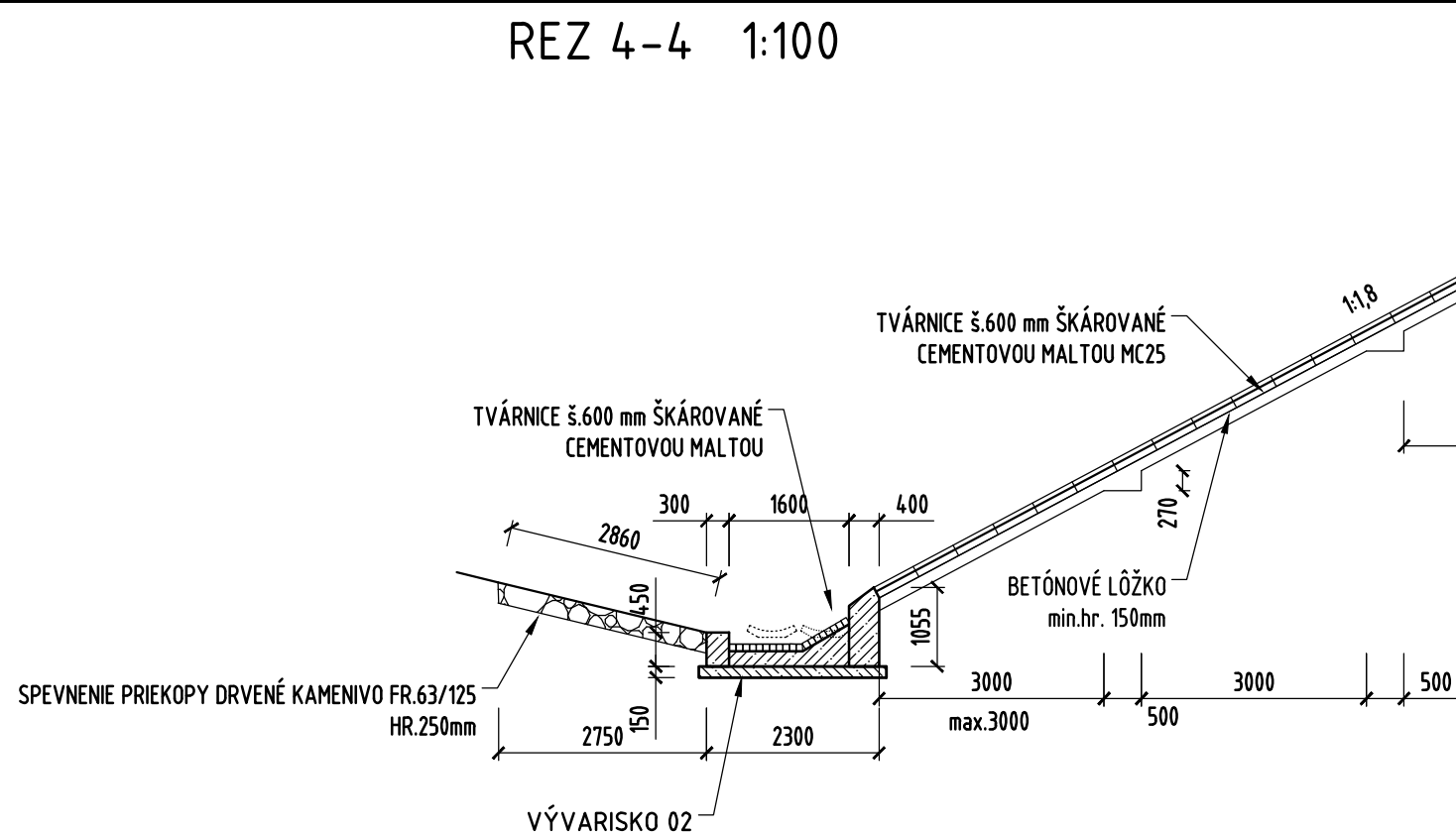


PREHLAD POUŽITÝCH MATERIÁLOV

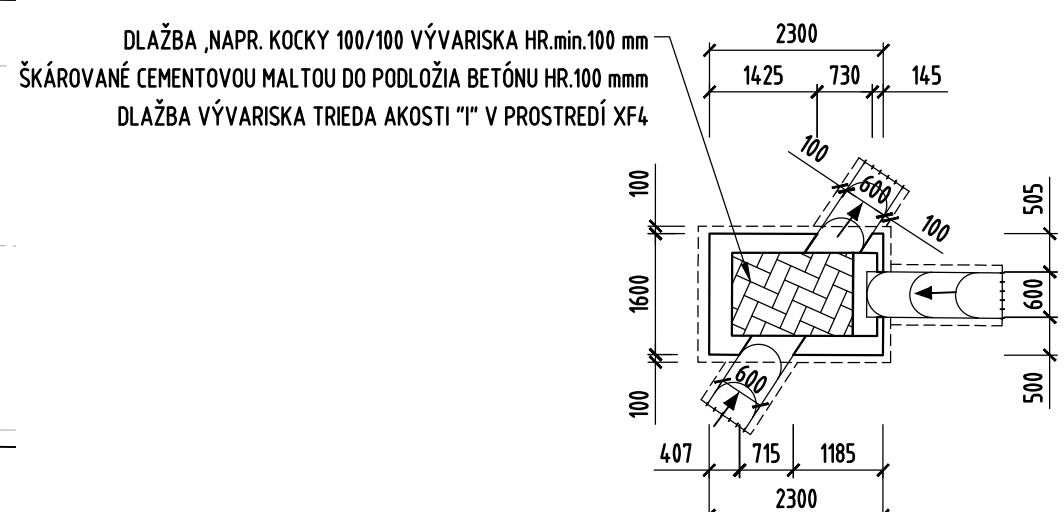
PRECHODOVÉ BLOKY
PODKLADNÝ BETÓN POD DLAŽBY A SKLZY
BETÓN ZAUSTENIA(VÝVARISKO)
OBRUBNÍK CESTNÝ

C 35/45 - XC3, XD4, XF3 (SK) - CL 0,4; Dmax 16; S4
C 25/30 - XF3, XA1 (SK) - CL 0,4; Dmax 16; S4
C 25/30 - XC2, XF3 (SK) - CL 0,4; Dmax 16; S4
XF4 (SK)

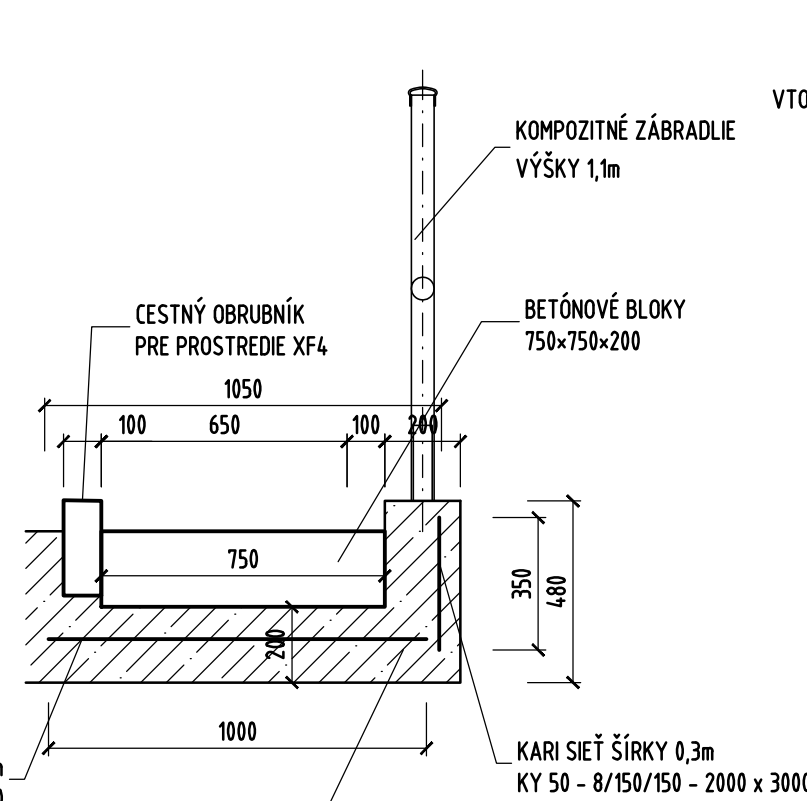
REZ 4-4 1:100



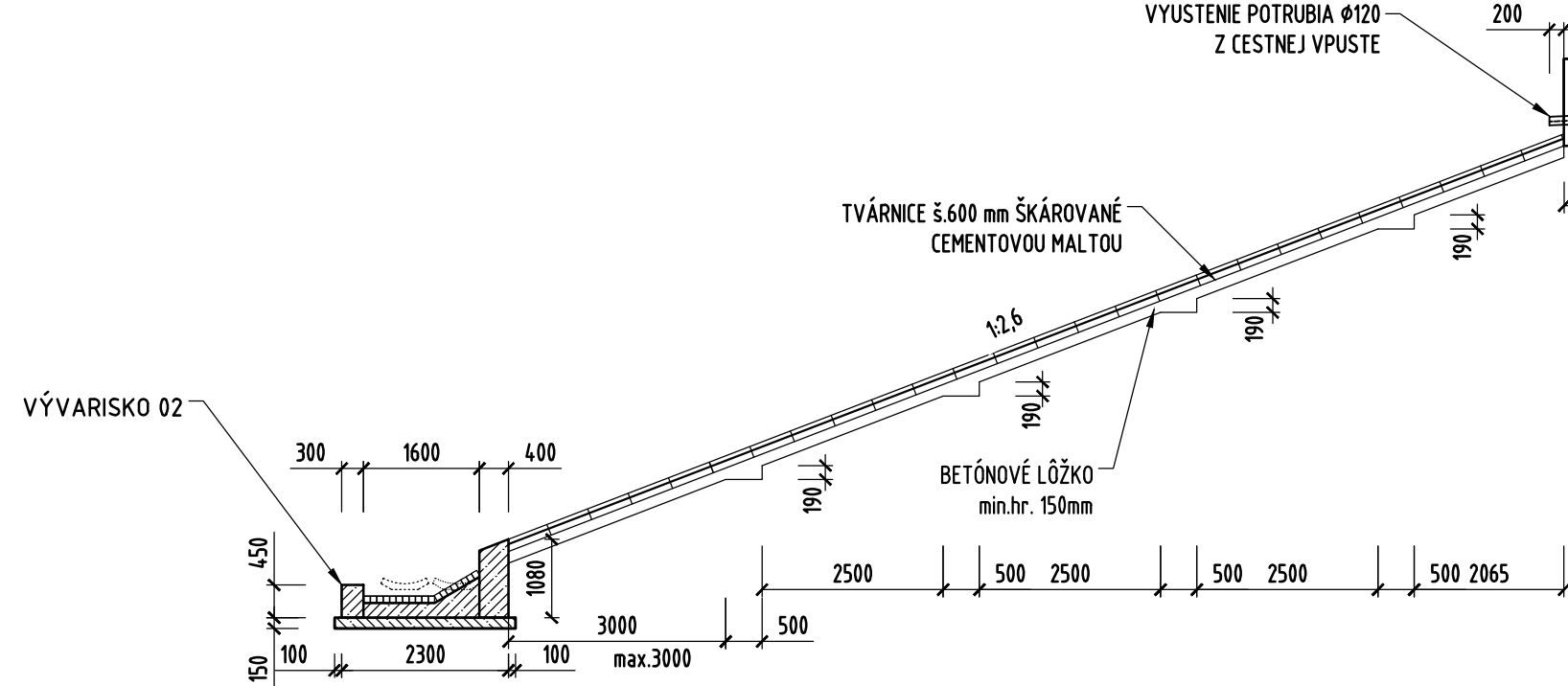
VÝVARISKO 01 1:100



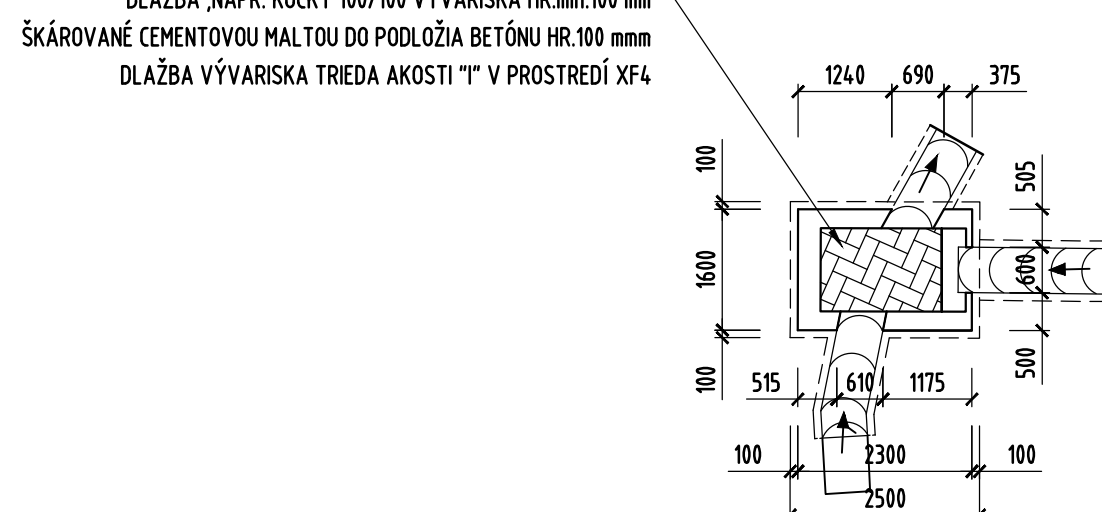
REZ SCHODISKOM
PRI OPORE 01 1:20



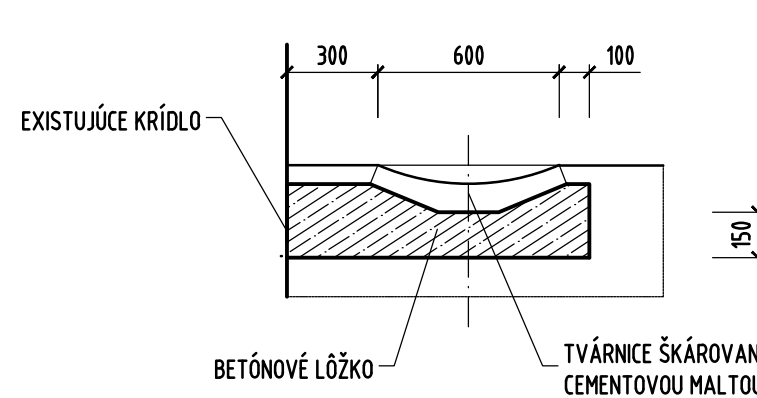
REZ 5-5 1:100



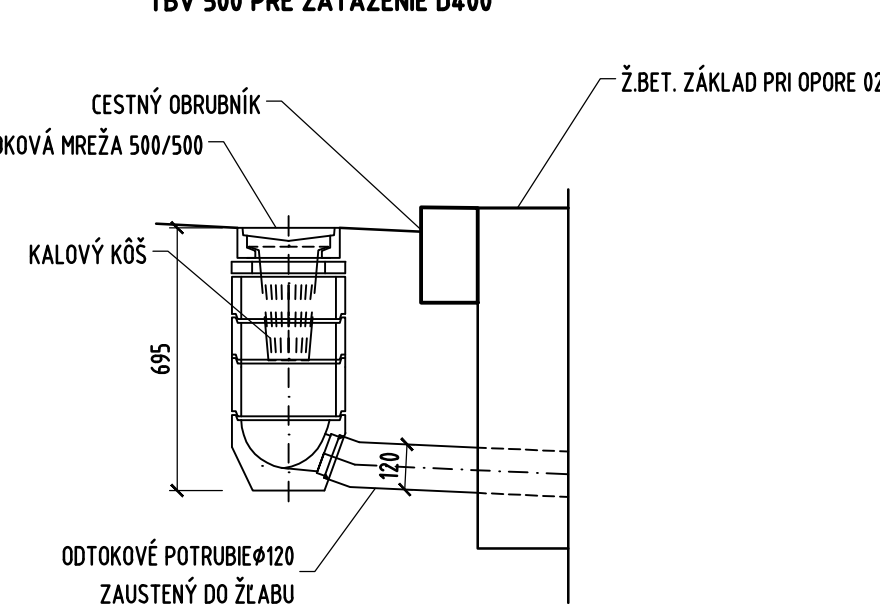
VÝVARISKO 02 1:100



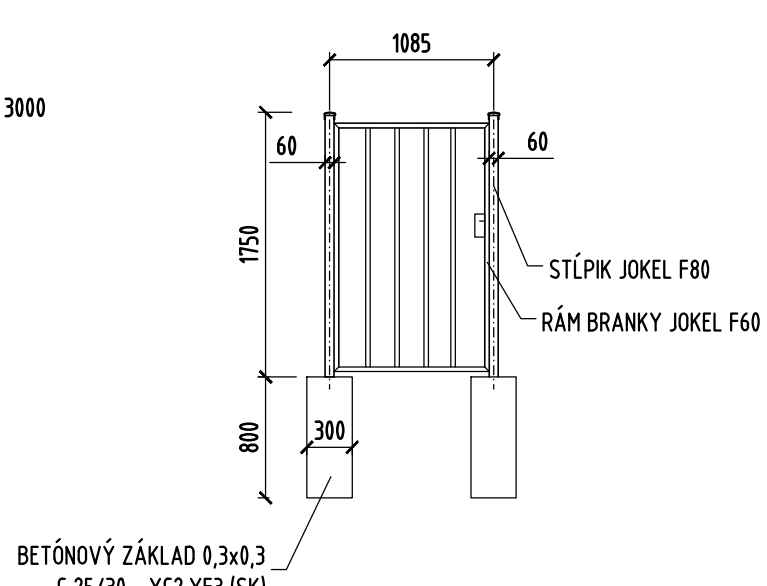
REZ 3-3 1:25



DETAIL CESTNEJ VPUSTE 1:20



JEDNOKRÍDLOVÁ BRÁNA 1:50



Súradnicový systém: JTSK
Výškový systém: B.p.v.

Okres: Zvolen
Kraj: Banskobystrický

Oprava mostov ev. č. R1-153 Hronská Breznica,
R1-161 Budča, R1-168.1 vetva v križovatke Kováčová

Číslo objektu:

201

OBJEDNÁVATEL:

NÁRODNÁ DIALNIČNÁ SPOLOČNOSŤ

NÁRODNÁ DIALNIČNÁ SPOLOČNOSŤ, a.s.
Dúbravská cesta 14, 84104 Bratislava

Razítka:

Dátum:

Podpis:

PROJEKTANT:

ING. ŠTIGA

ING. ŠTIGA

ING. KRESÁNEK

objekt:

R1-153 Hronská Breznica

Most nad cestou III/2461

príloha

navrhov

vypracoval

zodp. projektant

tech. kontrola

objekt:

R1-153 Hronská Breznica

Most nad cestou III/2461

príloha

zak. číslo

dátum

stupeň

mierka

č. prílohy

par:

D.2.2.13

D.2.2.13